



Maj 2021

# *Microcement*

Kvalitet i kvadrat

**interkakerl**

Etablerat 1973

# Microcement för modern och skräddarsydd ytbehandling.

Microcement skapar lösningar för att producera moderna och hållbara finishar. Från rustika texturer till släta och polerade ytor; det mesta är möjligt med vårt mångsidiga utbud av produkter.



# Frihet att uttrycka kreativitet

Microcement ger dig nyckeln till att öppna dörren för din fantasi. Produkterna kan appliceras på nästan alla typer av ytor, både inomhus och utomhus.

Utnyttja de otaliga möjligheterna. Från ett konservativt och traditionellt utseende till modern, konstnärlig, eller till och med mycket exotisk, finish.

Skapa texturen du vill ha med din egen färgnyans. Ytor med ett vackert estetiskt utseende som också är lätta att underhålla, rengöra och reparera.

## Enorm mångsidighet:

- Lämplig för interiörer och exteriörer
- Golv och väggar
- Kök och badrum
- Möbler
- Idealisk för hem och kommersiella miljöer

# Utmärkt hårdhet, hög flexibilitet och ökad vattenbeständighet.

Tack vare sina tekniska egenskaper kan microcement appliceras med en tjocklek på endast 2 till 3 mm. Den är lämplig för nästan alla ytor, inkluderande mycket trafikerade och de som utsätts för vatten.

Dessa fördelar gör den till den idealiska produkten för renoverade ytor med ett minimum av komplikationer.

## Fantastiska fördelar:

- Ogenomtränglighet
- Tunt skikt
- Stor hållbarhet
- En sömlös yta utan skarvar
- Mycket antibakteriella



# Metodbeskrivning för WP

**1** Förbered underlaget. Se till att underlaget är i bra fast skick. Det skall vara rent, torrt och avjämnat.

**2** Primer: Applicera med roller, pensel eller liknande. Torktid ca 60 minuter. I vissa fall kan fler appliceringar behövas. Applicera tills ytan är mättad.

**3** WP S: Lager 1. Tillsätt färgämne efter den nyans du önskar på bruket. Rör om ordentligt med elektrisk blandare så bruket blir riktigt homogenerat.

Applicera bruket ca 1 mm tjockt. Låt torka ca 2 timmar, beroende på luftfuktighet, temperatur mm. En av fördelarna med WP är dess hårdhet. Behöver ytan slipas gör det så snart ytan medger med korn 40-80.

**4** WP C: Lager 2. Blanda på samma sätt som för WP S. Applicera bruket i ett tunt lager. Låt torka ca 2 timmar. Vid behov kan ytan slipas med sandpapper, korn 80-120.

**5** WP F: Lager 3. Om en mycket slät yta önskas kan ett ultratunt lager med WP F appliceras. Blanda på samma sätt som för WP S Låt torka ca 2 timmar.

**6** Vid behov slipas ytan lätt med ett fint sandpapper, korn 180-400.

***Notera:** Efter några timmar är ytan klar att användas försiktigt även om den inte är helt genomhärdad. Om skydd av ytan önskas för att få den t ex lättare att torka av kan sealer och varnish appliceras.*

**7** Applicera någon av microstone® sealer på väl rengjord yta med roller, pensel eller spruta.

**8** Applicera någon av microstone® Varnish: Skaka vätskorna kraftigt i sina flaskor. Blanda Varnish (part A) och Katalysator (part B) med elektrisk blandare på låg hastighet och applicera med pensel, roller eller spruta.

**9** Låt torka och härda. Om varnish har blivit applicerat, undvik vatten de första 7 dagarna.

## Åtgång

**WP R & S** 1kg/m<sup>2</sup>

**Sealer & Varnish**

**WP C** 0,7kg/m<sup>2</sup>

100g/m<sup>2</sup>

**WP F** 0,25kg/m<sup>2</sup>


## Tänk på!

Blanda enligt anvisningarna och var noga med torktiderna och läs noga varningstexter. Micro-cement från microstone® produkter innehåller inga giftiga ämnen men som alltid vid arbete med denna typ av material använd skydd för hud, ögon och mun.

Tvätta verktygen ofta i rent vatten. Förvara påbörjad förpackning hermetiskt tillsluten och bruket kan hålla i flera månader.

## Vad kan orsaka problem efter installationer?

- Behållarna med vätskor har inte skakats tillräckligt.
- Underlaget är inte tillräckligt torrt, solitt eller stabilt.
- Underlaget har sugit upp all primer och mer primer har inte applicerats så att där kommit på ett ordentligt skikt.
- Bruk har applicerats för tjockt.
- Torktider har inte följts.

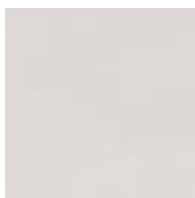


Det slutliga resultatet är en vacker naturstensliknande yta som också erbjuder praktiska egenskaper såsom utmärkt hårdhet, hög flexibilitet och ökad vattenbeständighet.

## Tips!

- En lätt slipning ger lite färgskiftningar. Slipa försiktigt!
- Sista lagret kan appliceras med olika nyanser samtidigt
- Dela upp mixen och ha ljusare och mörkare pigmenterat mix i olika kärl. Applicera från kärnen samtidigt.
- Att spraya lite vatten försiktigt på ytan innan den torkat ger ytan lite liv.
- Använd vatten fär att hålla skrapan ren under arbetet för att undvika att bruk fastnar och påverkar yt-skiktet.
- Det är lättare att få färgen jämn i bruket om pigmentet löses i lite vatten innan det tillsätts för att blandas.
- Använd pensel på kanter och på ytor som är svåra att komma åt. I vissa fall kan man applicera med handen (med skyddande handske).
- Gummiskrapa kan vara ett bra alternativ vid applicering för att få ytan riktigt slät och jämn.
- Bruket kan spädas med vatten och appliceras med roller.

# WP with dyes



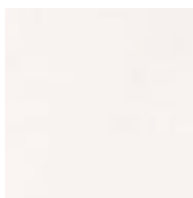
**MS 006**  
(0,5% MS BASE 50)



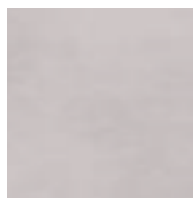
**MS 062**  
(1% MS BASE 50)



**MS 063**  
(3% MS BASE 50)



**MS 064**  
(5% MS BASE 50)



**MS 065**  
(0,05% MS BASE 51)



**MS 066**  
(0,5% MS BASE 51)



**MS 067**  
(2% MS BASE 51)



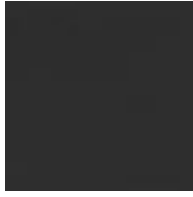
**MS 068**  
(3% MS BASE 51)



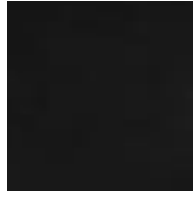
**MS 069**  
(0,05% MS BASE 52)



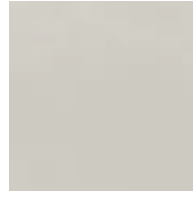
**MS 070**  
(0,5% MS BASE 52)



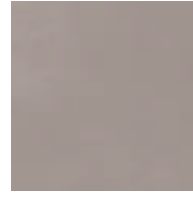
**MS 071**  
(1% MS BASE 52)



**MS 072**  
(3% MS BASE 52)



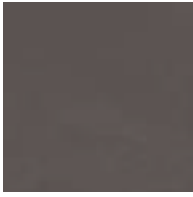
**MS 073**  
(0,025% MS BASE 53)



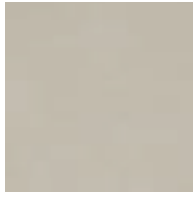
**MS 074**  
(0,5% MS BASE 53)



**MS 075**  
(1% MS BASE 53)



**MS 076**  
(3% MS BASE 53)



**MS 077**  
(0,2% MS BASE 54)



**MS 078**  
(0,6% MS BASE 54)



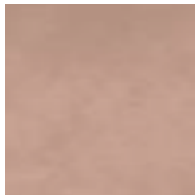
**MS 079**  
(1% MS BASE 54)



**MS 080**  
(3% MS BASE 54)



**MS 081**  
(0,1% MS BASE 55)



**MS 082**  
(0,5% MS BASE 55)



**MS 083**  
(1% MS BASE 55)



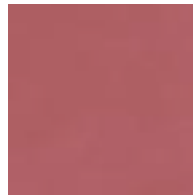
**MS 084**  
(3% MS BASE 55)



**MS 085**  
(0,1% MS BASE 56)



**MS 086**  
(0,5% MS BASE 56)



**MS 087**  
(1% MS BASE 56)



**MS 088**  
(3% MS BASE 56)



**MS 089**  
(0,1% MS BASE 57)



**MS 090**  
(0,5% MS BASE 57)



**MS 091**  
(1% MS BASE 57)



**MS 092**  
(3% MS BASE 57)



**MS 093**  
(0,1% MS BASE 58)



**MS 094**  
(0,5% MS BASE 58)



**MS 095**  
(1% MS BASE 58)



**MS 097**  
(0,1% MS BASE 59)



**MS 098**  
(0,5% MS BASE 59)



**MS 099**  
(1% MS BASE 59)



**MS 100**  
(3% MS BASE 59)



**MS 137**  
(0,1% MS BASE 57)  
(0,1% MS BASE 58)



**MS 138**  
(0,1% MS BASE 57)  
(0,1% MS BASE 53)



**MS 139**  
(0,1% MS BASE 55)  
(0,1% MS BASE 57)



**MS 140**  
(0,1% MS BASE 55)  
(0,1% MS BASE 58)



**MS 141**  
(0,3% MS BASE 53)  
(0,2% MS BASE 54)



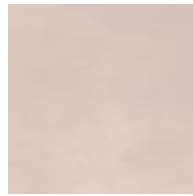
**MS 142**  
(0,3% MS BASE 53)  
(0,2% MS BASE 55)



**MS 143**  
(0,5% MS BASE 56)  
(0,5% MS BASE 57)



**MS 144**  
(0,1% MS BASE 57)  
(0,05% MS BASE 56)



**MS 145**  
(0,1% MS BASE 55)  
(0,1% MS BASE 51)



**MS 146**  
(0,1% MS BASE 55)  
(0,05% MS BASE 56)



**MS 147**  
(0,1% MS BASE 55)  
(0,05% MS BASE 59)



**MS 148**  
(0,1% MS BASE 57)  
(0,05% MS BASE 59)



**MS 149**  
(0,1% MS BASE 56)  
(0,1% MS BASE 59)



**MS 150**  
(0,1% MS BASE 56)  
(0,05% MS BASE 59)

						
<b>MS 001</b> (4% MS BASE 01)	<b>MS 002</b> (0,25% MS BASE 01)	<b>MS 003</b> (0,5% MS BASE 01) (0,25% MS BASE 04)	<b>MS 004</b> (0,6% MS BASE 04)	<b>MS 005</b> (2,8% MS BASE 04)	<b>MS 006</b> (0,4% MS BASE 03)	<b>MS 007</b> (3,5% MS BASE 03)
						
<b>MS 020</b> (4% MS BASE 04)	<b>MS 021</b> (0,5% MS BASE 05)	<b>MS 022</b> (1% MS BASE 05)	<b>MS 030</b> (0,6% MS BASE 04) (0,25% MS BASE 06)	<b>MS 031</b> (0,6% MS BASE 04) (0,25% MS BASE 18)	<b>MS 032</b> (0,6% MS BASE 04) (0,25% MS BASE 16)	<b>MS 101</b> (0,25% MS BASE 07)
						
<b>MS 102</b> (1% MS BASE 07)	<b>MS 103</b> (0,6% MS BASE 08)	<b>MS 104</b> (1% MS BASE 08)	<b>MS 105</b> (0,6% MS BASE 09)	<b>MS 106</b> (1% MS BASE 09)	<b>MS 107</b> (0,5% MS BASE 01) (0,25% MS BASE 10)	<b>MS 108</b> (1% MS BASE 10)
						
<b>MS 201</b> (0,6% MS BASE 15)	<b>MS 202</b> (1% MS BASE 15)	<b>MS 203</b> (0,25% MS BASE 13)	<b>MS 204</b> (1% MS BASE 13)	<b>MS 301</b> (0,25% MS BASE 06)	<b>MS 302</b> (1% MS BASE 06)	<b>MS 303</b> (0,6% MS BASE 11)
						
<b>MS 304</b> (1% MS BASE 11)	<b>MS 305</b> (0,6% MS BASE 14)	<b>MS 306</b> (1% MS BASE 14)	<b>MS 307</b> (0,6% MS BASE 12)	<b>MS 308</b> (1% MS BASE 12)	<b>MS 401</b> (0,25% MS BASE 17)	<b>MS 402</b> (1% MS BASE 17)
						
<b>MS 403</b> (0,25% MS BASE 16)	<b>MS 404</b> (1% MS BASE 16)	<b>MS 405</b> (3% MS BASE 13) (1% MS BASE 18)	<b>MS 406</b> (1% MS BASE 13) (3% MS BASE 18)	<b>MS 501</b> (0,25% MS BASE 18)	<b>MS 502</b> (1% MS BASE 19)	<b>MS 503</b> (3% MS BASE 20)
						
<b>MS 504</b> (3% MS BASE 20) (0,25% MS BASE 03)	<b>MS 505</b> (3% MS BASE 20) (0,4% MS BASE 03)	<b>MS 506</b> (3% MS BASE 20) (1% MS BASE 03)				

Färger kan variera beroende på skärm eller skrivare. Dessa visas endast för referens. För exakta färger bör ett verkligt färgprov göras. Microstone pigment är gjorda utav naturliga mineraler. Små färgskillnader och ojämnheter är en oundviklig egenskap av naturliga ämnen.



Växel: 0771-300 200  
[www.interkakel.com](http://www.interkakel.com)

Teknisk Support  
0771-300 230

Projekt Support  
0771-300 220

Kvalitet i kvadrat  
**interkakel**  
Etablerat 1973